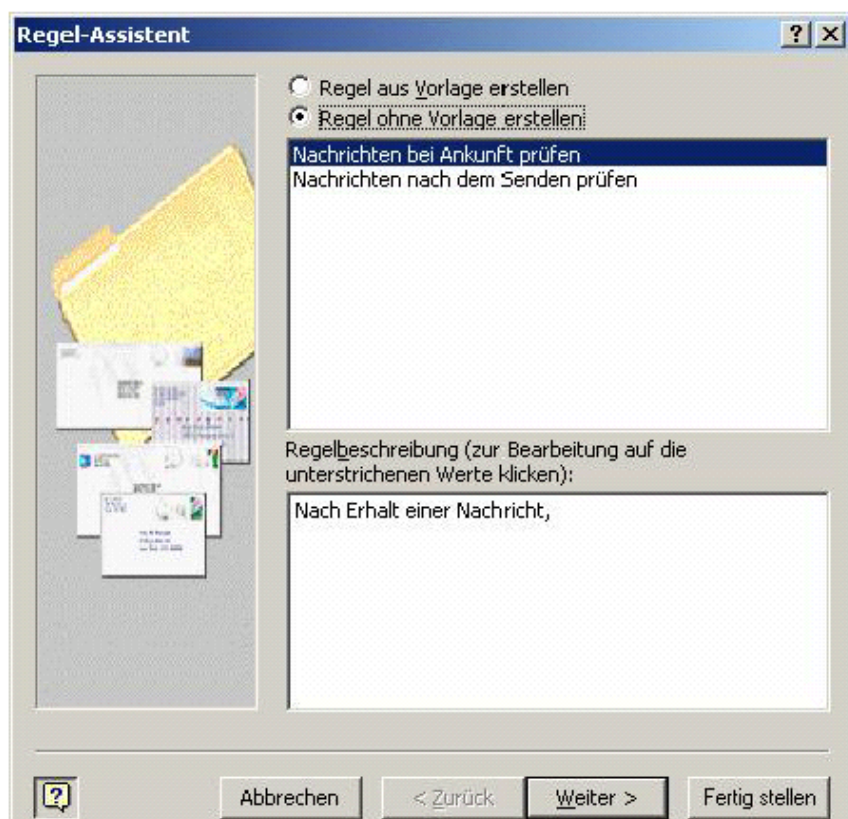


Was ist SpamAssassin?

Spamassassin (<http://www.spamassassin.org>) ist eine Software die auf unseren Servern läuft und arbeitet mit heuristischen Methoden um Werbeemail (Spam) zu erkennen. Es werden diverse Kriterien (z.B. Absender Adresse, benutzter Mailserver, Formatierungen, nach bestimmten Wörtern uvm.) untersucht und über eine Punkteranking bewertet Die erkannten Mails werden allerdings nicht am Server gelöscht, sondern werden im Header der Mail gekennzeichnet, somit kann MS Outlook die Mails in div. Ordner verschieben.

Wie richte ich SpamAssassin unter MS Outlook ein?

- 1 Gehen Sie in Ihrem Verwaltungssystem auf die Option „Mail-Boxen“. Wählen Sie nun die eingerichtete Email aus, für die SpamAssassin aktiviert werden soll. Nun muss noch unter SpamAssassin / Spamfilter der Button .aktivieren. angewählt werden. Nun ist für die Email das Spam Programm aktiviert.
- 2 Starten Sie Outlook. Richten Sie zuerst einen Ordner für die Spam-E-Mails ein. Um einen neuen Ordner zu erstellen, klicken Sie mit rechter Maustaste auf die Ordnerstruktur, wo der neue Ordner erstellt werden soll. Es öffnet sich ein PopUp-Menü. Hier wählen Sie „Neuer Ordner..“ an. Jetzt geben Sie den Ordernamen an und bestätigen dies.
- 3 Unter „Extras“- „Regel-Assistent“ muss nun eine neue Nachrichtenregel erstellt werden. Gehen Sie auf „Neu..“
(Eine Nachrichten Regel definiert die Sortierung der Emails nach bestimmten Kriterien.)
- 4 Dann wählen Sie ganz oben im Fenster, sofern die Option auswählbar ist „Regel ohne Vorlagen erstellen“ und klicken Sie auf „Weiter“.

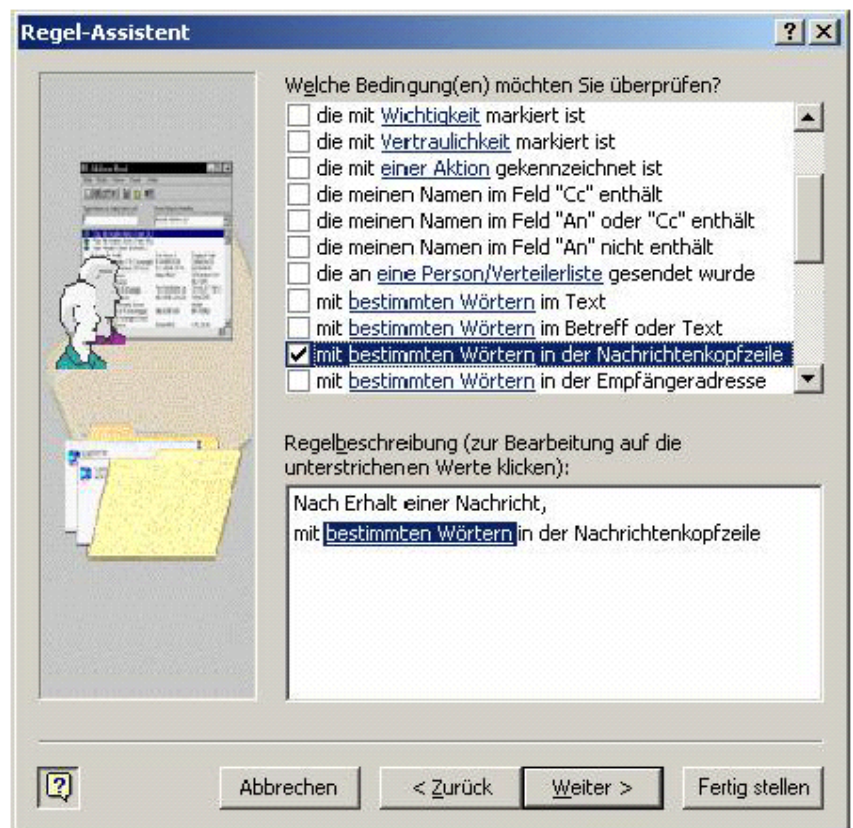


5 Nun markieren Sie „mit bestimmten Wörtern in der Nachrichtenkopfzeile“ und klicken Sie in der Regelbeschreibung auf „bestimmte Wörter“.

6 Es öffnet sich ein neues Fenster.

Hier geben Sie nun im oberen Text-Feld folgenden Text ein:
X-SpamAssassin: +++++

Bitte kontrollieren Sie Ihre Eingabe, da es zu keinen Tippfehler kommen darf. Dann gehen Sie auf „Hinzufügen“ und „OK“



Erläuterung zur Eingabe: Die Anzahl der +. kann individuell eingestellt werden. Die Anzahl der „+“ zeigt das Spam-Level an. Je mehr „+“ hintereinander aufgelistet werden, desto wahrscheinlicher handelt es sich bei der Mail um Spam. Erfahrungen haben gezeigt, dass ein Spam-Level von 5 (+++++) bereits ein zuverlässiger Indikator für Spam darstellt.

7 Danach klicken Sie auf „Weiter“ und wählen „diesen in den Ordner Zielordner verschieben“, in der „Regelbeschreibung“ wählen Sie nun noch als „Zielordner“ den vorher angelegten „Spam- Ordner“. Bestätigen Sie mit „OK“ und danach „Fertig stellen“ und nochmals auf „OK“.

8 Ihr individueller Spam- Schutz ist nun eingerichtet.

9 Ihre Regel wurde jetzt erfolgreich eingerichtet. Es werden nun automatisch alle Emails mit der von Ihnen gewählten Spambewertung in den Ordner Spam verschoben.

Schauen Sie immer mal über die eingeordneten E-Mails, ob es sich wirklich um Spam handelt oder ob eventuell normale E-Mail in den Ordern einsortiert werden. Ist dies häufiger der Fall, so empfiehlt sich, das Spam-Level zu erhöhen.

Wie richte ich SpamAssassin unter MS Outlook Express ein?

- 1 Gehen Sie in Ihrem Verwaltungssystem auf die Option .Mail-Boxen.. Wählen Sie nun die eingerichtete Email aus, für die SpamAssassin aktiviert werden soll. Nun muss noch unter SpamAssassin/Spamfilter der Button .aktivieren. angewählt werden. Nun ist für die Email das Spam Programm aktiviert.
- 2 Starten Sie Outlook. Richten Sie zuerst einen Ordner für die Spam- E-Mails ein. Um einen neuen Ordner zu erstellen, klicken Sie mit rechter Maustaste auf die Ordnerstruktur, wo der neue Ordner erstellt werden soll. Es öffnet sich ein PopUp- Menü. Hier wählen Sie „Neuer Ordner...“ an. Jetzt geben Sie den Ordernamen an und bestätigen dies.
- 3 Wählen Sie im Menüpunkt „Extras“ die Option „Nachrichtenregel -> E-Mail“. Klicken Sie An-schließend auf „Neu“. (Eine Nachrichten Regel definiert die Sortierung der Emails nach bestimmten Kriterien.)
- 4 Klicken Sie auf „Enthält den Text „Text“ im Nachrichtentext“, sowie bei den Aktionen auf „In den Ordner“... „verschieben“.
- 5 Unter „Regelbeschreibung“ klicken Sie auf „Text“ im Nachrichtentext und tragen in das sich öffnende Feld im oberen Abschnitt „X-Spamassassin +++++“ (ohne Anführungszeichen) ein. Die Anzahl der + können Sie selbst wählen, je mehr + Sie für bestimmte Absender definieren, umso höher ist der Spam-Level. Wir empfehlen 5 + also „+++++“, danach bestätigen Sie mit „Hinzufügen“ und „OK“.
- 6 Danach klicken Sie auf „In den Ordner“... „verschieben“ und wählen „diesen in den Ordner Zielordner verschieben“, n der „Regelbeschreibung“ wählen Sie nun noch als „Zielordner“ den vorher angelegten „Spam-Ordner“. Bestätigen Sie mit „OK“ und danach „Fertig“.
- 7 Ihr individueller Spam-Schutz ist nun eingerichtet.

